

PL-X系列

高性能万兆网(10GigE)机器视觉相机

比千兆网快10倍, 比USB3快2倍
 宽带宽适合高速成像
 标准的万兆网10GBase-T接口
 以太网供电 (PoE)
 以太网触发 (ToE)
 使用CAT6A线缆稳定传输距离可达100m



10GigE
VISION

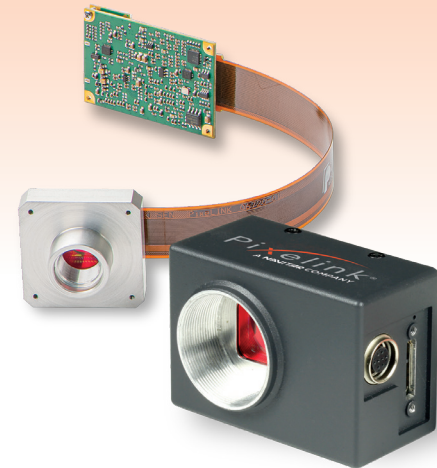
1.1" & 1.2" Sensors

Model	Resolution	Sensor Diagonal	Pixel Pitch	Sensor	Sensor Size	Frame Rate	Color Space	Bit Depth	Mount Option	Shutter Type
PL-X9512	12 MP (4096 x 3000)	17.6 mm	3.45 μm	Sony IMX253	1.1"	65 fps	C - M	12	C	Global
PL-X957	7 MP (3216 x 2200)	17.6 mm	4.5 μm	Sony IMX420	1.1"	154 fps	C - M	12	C	Global
PL-X9520	20 MP (4512 x 4512)	17.5 mm	2.74 μm	Sony IMX531	1.1"	52 fps	C - M	12	C	Global
PL-X9524	24 MP (5328 x 4608)	19.3 mm	2.74 μm	Sony IMX530	1.2"	44 fps	C - M	12	TFL - C	Global

PL-D系列

高性能USB3.0机器视觉相机

最高达2000万像素
 各种类型的CMOS芯片
 帧率快
 低噪声



USB
VISION

1.1" & 1.2" Sensors

Model	Resolution	Sensor Diagonal	Pixel Pitch	Sensor	Sensor Size	Frame Rate	Color Space	Bit Depth	Mount Option	Shutter Type
PL-D7920	20 MP (4512 x 4512)	17.5 mm	2.74 μm	Sony IMX541	1.1"	21 fps	C - M	12	C - CS	Global
PL-D7512	12 MP (4096 x 3000)	17.6 mm	3.45 μm	Sony IMX253	1.1"	33 fps	C - M	12	C - CS	Global
PL-D7912	12 MP (4096 x 3000)	17.6 mm	3.45 μm	Sony IMX304	1.1"	23 fps	C - M	12	C - CS	Global
PL-D757 (HDR)	7 MP (3208 x 2200)	17.6 mm	4.5 μm	Sony IMX420	1.1"	57 fps	C - M	12	C - CS	Global
PL-D797	7 MP (3208 x 2200)	17.6 mm	4.5 μm	Sony IMX428	1.1"	27 fps	C - M	12	C - CS	Global
PL-D7924	24 MP (5328 x 4608)	19.3 mm	2.74 μm	Sony IMX540	1.2"	17 fps	C - M	12	C - CS	Global

1" Sensors

Model	Resolution	Sensor Diagonal	Pixel Pitch	Sensor	Frame Rate	Color Space	Bit Depth	Mount Option	Shutter Type
PL-D7620	20 MP (5472 x 3648)	15.9 mm	2.4 μm	Sony IMX183	20 fps	C or M	12	C or CS	Rolling
PL-D759	9 MP (4096 x 2160)	16.1 mm	3.45 μm	Sony IMX255	45 fps	C or M	12	C or CS	Global
PL-D799	9 MP (4096 x 2160)	16.1 mm	3.45 μm	Sony IMX267	32 fps	C or M	12	C or CS	Global
PL-D726	7 MP (2208 x 3000)	13.0 mm	3.5 μm	onsemi IBIS4	5 fps	M	10	C	Rolling
PL-D725	5 MP (2592 x 2048)	15.9 mm	4.8 μm	onsemi Vita5000	75 fps	C or M	10	C or CS	Global
PL-D734	4 MP (2048 x 2048)	15.9 mm	5.5 μm	CMOSIS CMV4000	90 fps	C or M or NIR	10	C or CS	Global

1 / 1.2" Sensors

Model	Resolution	Sensor Diagonal	Pixel Pitch	Sensor	Frame Rate	Color Space	Bit Depth	Mount Option	Shutter Type
PL-D752	2 MP (1920 x 1200)	13.4 mm	5.86 μm	Sony IMX174	167 fps	C or M	12	C or CS	Global

2 / 3" Sensors

Model	Resolution	Sensor Diagonal	Pixel Pitch	Sensor	Frame Rate	Color Space	Bit Depth	Mount Option	Shutter Type
PL-D755MU-POL (Polarized)	5 MP (2448 x 2048)	11.1 mm	3.45 μm	Sony IMX250MZR	36 fps	M	12	C	Global
PL-D755	5 MP (2448 x 2048)	11.1 mm	3.45 μm	Sony IMX250	80 fps	C - M	12	C - S - CS	Global
PL-D795	5 MP (2448 x 2048)	11.1 mm	3.45 μm	Sony IMX264	36 fps	C - M	12	C - S - CS	Global
PL-D753 (HDR)	3 MP (1936 x 1464)	11.0 mm	4.5 μm	Sony IMX421	141 fps	C - M	12	C - S - CS	Global
PL-D732	2 MP (2048 x 1088)	12.7 mm	5.5 μm	CMOSIS CMV2000	170 fps	C - M - NIR	10	C - S - CS	Global
PL-D722	2 MP (1920 x 1200)	10.9 mm	4.8 μm	onsemi Vita 2000	87 fps	C - M	10	C - S - CS	Global

1 / 2" Sensors

Model	Resolution	Sensor Diagonal	Pixel Pitch	Sensor	Frame Rate	Color Space	Bit Depth	Mount Option	Shutter Type
PL-D721P	1 MP (1280 x 1024)	7.9 mm	4.8 μm	onsemi Python 1300	212 fps	M	10	C - S - CS	Global
PL-D721	1 MP (1280 x 1024)	7.9 mm	4.8 μm	onsemi Vita 1300	151 fps	C - M	10	C - S - CS	Global

1 / 2.3" Sensors

Model	Resolution	Sensor Diagonal	Pixel Pitch	Sensor	Frame Rate	Color Space	Bit Depth	Mount Option	Shutter Type
PL-D7718	18 MP (4912 x 3680)	7.67 mm	1.25 μm	onsemi AR1820	14 fps	C	12	C - S - CS	Rolling
PL-D7715	15 MP (4608x3288)	7.9 mm	1.4 μm	onsemi MT9F002	13 fps	C	12	C - S - CS	Rolling

1 / 2.5" Sensors

Model	Resolution	Sensor Diagonal	Pixel Pitch	Sensor	Frame Rate	Color Space	Bit Depth	Mount Option	Shutter Type
PL-D775	5 MP (2592 x 1944)	7.1 mm	2.2 μm	onsemi MT9P006	14 fps	C - M	12	C - S - CS	Rolling

自动聚焦系统

自动聚焦系统

一键式自动聚焦
 集成液态镜头
 接近无限远聚焦范围
 相机处理聚焦过程
 可通过Pixelink SDK实现无缝集成



广泛的光学变化
 置换液态接口可以实现较大相位变换。

极速
 重新聚焦小于20毫秒

坚固的设计
 我们的镜头有超过100万次周期的测试, 显示性能仍没有下降。在震动测试的前后都显示有极佳的反应

低能耗
 液态镜头能耗15mW, 少于其他系统的1/10

By Sensor Size

Model	Sensor Size	Resolution	Sensor Diagonal	Pixel Pitch	Sensor	Frame Rate	Color Space	Bit Depth	Mount Option	Shutter Type
PL-D755AF	2/3"	5 MP (2448 x 2048)	11.1 mm	3.45 μm	Sony IMX250	80 fps	C - M	12	C - S	Global
PL-D753AF (HDR)	2/3"	3 MP (1936 x 1464)	11.0 mm	4.5 μm	Sony IMX421	141 fps	C - M	12	C - S	Global
PL-D732AF	2/3"	2 MP (2048 x 1088)	12.7 mm	5.5 μm	CMOS CMV2000	170 fps	C - M - NIR	10	C - S	Global
PL-D722AF	2/3"	2 MP (1920 x 1200)	11.0 mm	4.8 μm	onsemi Vita 2000	87 fps	C - M	10	C - S	Global
PL-D721AF	1/2"	1 MP (1280 x 1024)	7.9 mm	4.8 μm	onsemi Vita 1300	151 fps	C - M	10	C - S	Global
PL-D7718AF	1/2.3"	18 MP (4912 x 3680)	7.67 mm	1.25 μm	onsemi AR1820	14 fps	C	12	C - S	Rolling
PL-D775AF	1/2.5"	5 MP (2592 x 1944)	7.1 mm	2.2 μm	onsemi MT9P006/P031	14 fps	C - M	12	C - S	Rolling
PL-D7620AF	1"	20 MP (5472 x 3648)	15.9 mm	2.4 μm	Sony IMX183	20 fps	C - M	12	C - S	Rolling

Liquid Lens Specifications

	Varioptic C-Mount		Edmund Optics Liquid Lens Cx Series				Varioptic S-Mount			Edmund Optics Liquid Lens S-Mount			
EFL	16 mm	25 mm	12 mm	16 mm	25 mm	35 mm	2.6 mm	7.5 mm	9.6 mm	6 mm	8 mm	12 mm	16 mm
Format	1/3"- 2/3"	1/3"- 2/3"	1/2"	2/3"	2/3"	2/3"	1/2.5"	1/4" - 1/2.5"	1/4" - 1/1.8"	1/2"	1/2"	1/2"	1/1.8"
F#	f/2.8	f/4-22	f/6	f/5	f/5	f/7	f/2.5	f/2.9	f/3.7	f/2.4	f/2.4	f/2.4	f/2.4
Focus Range	110 mm	120 mm	100 mm	100 mm	150 mm	225 mm	4 mm	70 mm	70 mm	100 mm	150 mm	150 mm	220 mm
	to Infinity		to Infinity				to Infinity			to Infinity			

系列

高性能显微镜相机

- High-Resolution Imaging for Laboratory Use
- Ideal for Bright Field and Dark Field Microscopy
- High Quality Image Acquisition
- Excellent Color Reproduction
- 1 Megapixel to 20 Megapixel Resolutions
- μ Scope Microscopy Software Suite Available

USB
VISION



1.1" Sensors

Model	Resolution	Sensor Diagonal	Pixel Pitch	Sensor	Frame Rate	Color Space	Bit Depth	Mount Option	Shutter Type
M12-CYL	12 MP (4096 x 3000)	17.6 mm	3.45 μ m	Sony IMX253	33 fps	C - M	12	C	Global
M12B-CYL	12 MP (4096 x 3000)	17.6 mm	3.45 μ m	Sony IMX304	23 fps	C - M	12	C	Global
M7-CYL	7 MP (3208 x 2200)	17.6 mm	4.5 μ m	Sony IMX420	57 fps	C - M	12	C	Global

1" Sensors

Model	Resolution	Sensor Diagonal	Pixel Pitch	Sensor	Frame Rate	Color Space	Bit Depth	Mount Option	Shutter Type
M20-CYL	20 MP (5472 x 3648)	15.9 mm	2.4 μ m	Sony IMX183	20 fps	C - M	12	C	Rolling
M9-CYL	9 MP (4096 x 2160)	16.1 mm	3.45 μ m	Sony IMX255	45 fps	C - M	12	C	Global
M4-CYL	4 MP (2048 x 2048)	15.9 mm	5.5 μ m	CMOSIS CMV4000	90 fps	C - M	10	C	Global
M5-CYL	5 MP (2592 x 2048)	15.9 mm	4.8 μ m	onsemi Vita 5000	75 fps	C - M	10	C	Global

2/3" Sensors

Model	Resolution	Sensor Diagonal	Pixel Pitch	Sensor	Frame Rate	Color Space	Bit Depth	Mount Option	Shutter Type
M5D-CYL	5 MP (2448 x 2048)	11.1 mm	3.45 μ m	Sony IMX250	80 fps	C - M	12	C	Global
M3-CYL	3 MP (1936 x 1464)	11 mm	4.5 μ m	Sony IMX421	141 fps	C - M	12	C	Global
M2-CYL	2 MP (2048 x 1088)	12.7 mm	5.5 μ m	CMOSIS CMV2000	170 fps	C - M	10	C	Global

1/2" Sensors

Model	Resolution	Sensor Diagonal	Pixel Pitch	Sensor	Frame Rate	Color Space	Bit Depth	Mount Option	Shutter Type
M1-CYL	1 MP (1280 x 1024)	7.9 mm	4.8 μ m	onsemi Vita 1300	151 fps	C / M	10	C	Global

1/2.3" Sensors

Model	Resolution	Sensor Diagonal	Pixel Pitch	Sensor	Frame Rate	Color Space	Bit Depth	Mount Option	Shutter Type
M18-CYL	18 MP (4912 x 3680)	7.67 mm	1.25 μ m	onsemi AR1820	14 fps	C	12	C	Rolling

Pixelink Capture

Captures Images and Video 采集图像和视频

Real-Time Video Streaming 实时视频流

Full Control of All Camera Features 控制相机所有功能

Control of Trigger and GPIO Functions 控制触发和通用输入输出(GPIO)功能

Resizable Region of Interest (ROI) 兴趣区域(ROI)大小调节

Customizable Multi-Camera View 多相机窗口显示模式选择

Integrated Zoom and Focus Control 集成变焦和聚焦控制功能

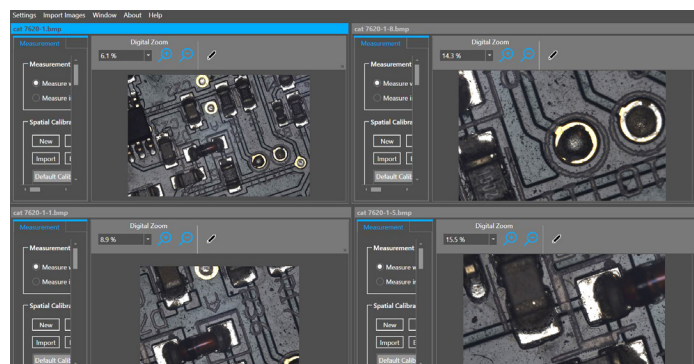
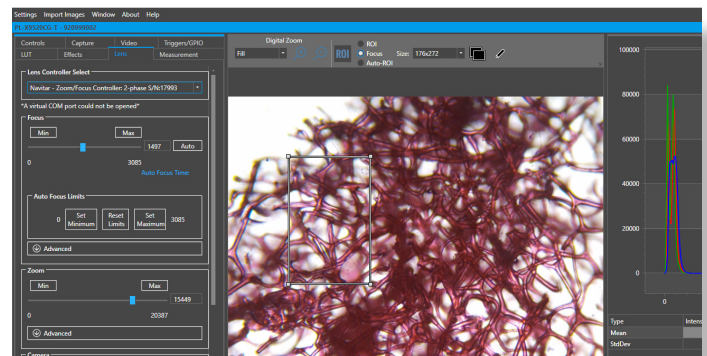
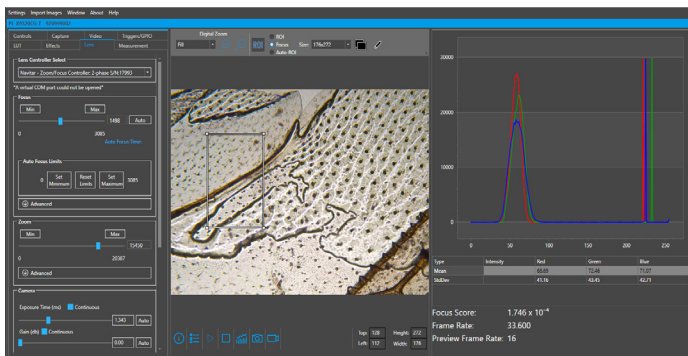
Autofocus for Navitar, Varioptic and Edmund Lenses 对Navitar, Varioptic 和 Edmund 镜头可实现自动聚焦

Accurate Measurement of Dimensions and Pixel Location 精确的尺寸测量和像素定位

Measurement Export In Excel Format 测量结果可输出Excel格式

Pixelink Capture 是一款用于所有Pixelink相机的, 实时、交互式的图像预览和采集软件。在采集图像或视频时, 通过该软件友好的图形用户界面(GUI), 用户可设置所有相机功能, 包括感兴趣的区域(ROI), 帧率, 曝光, 增益, 颜色等等。多窗口环境包括一个预览窗, 一个设置窗, 和一个实时的直方图, 最多可同时显示4个相机的信息。该软件还包括了测量工具和自动聚焦的子功能。

Pixelink Capture 能支持单个或多个相机同时设置和运行, 给用户带来极大的方便和生产力



Four Camera Layout

Software Development Kit (SDK)

Powerful, Easy to Use Interface 功能强大, 易于互联互通

Seamless Integration 无缝集成

Free Technical Support 免费技术支持

U3V and GEV Compliant 遵从U3V 和GEV标准

Pixelink SDK 为开发者和系统集成工程师提供控制相机的全部功能。开发包SDK为用户开发各种应用提供了众多便利。它将基于复杂标准的功能呈现为易于理解的概念, 并包含一组丰富的示例应用程序供参考/使用

Compliance Standards 遵从性标准

U3V compliant on all USB 3.0 cameras. GEV compliant on all GigE and 10 GigE cameras.
所有USB3.0相机兼容U3V; 所有GigE和10GigE相机兼容GEV

Common API 通用API

Same API used for all camera types & operating systems (application code is re-usable)
同样的API可用于所有相机型号和操作系统 (应用代码可再度使用)

Compatible Languages: 兼容语言

C, C++, Python and Microsoft.NET
C, C++, Python 和 Microsoft.NET

Available Drivers: 可用的驱动程序

USB 3.0, USB 2.0, GigE, Direct Show and TWAIN
USB 3.0, USB 2.0, GigE, Direct Show 和 TWAIN

Third Party Software Compatibility to Include: 兼容的第三方软件包括

LabVIEW, MATLAB, GenICam GenTL, Halcon, Norpix, Micro-Manager and Matrox
LabVIEW, MATLAB, GenICam GenTL, Halcon, Norpix, Micro-Manager 和 Matrox

Camera Lens Solutions 相机镜头解决方案高分辨率, 低噪声, 数字成像方案



为了简化选择镜头和相机的过程, 我们通过选配一些高速USB3.0 Pixelink工业相机和相应的Navitar高倍率成像镜头, 组合成一套相机镜头的解决方案, 满足您各种严苛的机器视觉应用。

Navitar的Resolv4K, 12X Zoom 和 Zoom 6000产品线可以和Pixelink相机无缝集成。先进的镜头系统功能, 比如电动变焦, 电动聚焦, 自动聚焦等可以通过Pixelink Capture软件 (随相机附送) 来实现控制。

如需了解更多信息, 请联系Navitar客户代表或者访问navitar.com



Available Interfaces



Visit pixelink.com
to view our full line of products.

Camera Customization 相机定制服务

为创新型应用提供独一无二的解决方案

- 定制传感器-镜头集成及校准
- 坚固耐用, 稳定的硬件和软件
- 远程连接距离高达100米以上
- 非凡工程设计和技术服务
- 客制化设计及制造
- 4K 高动态范围 (HDR) 镜头, 最大程度抑制杂散光



Pixelink为用户提供从1/3”至35mm传感器尺寸, 200万至3100万像素范围, USB3.0或10 GigE接口模式, 板级或者封装规格的相机、以及标准或定制的成像配置。所有的基础产品型号都可根据特定的物理参数和应用性能要求进行客制化改造。

Custom Firmware / FPGA 定制硬件 / FPGA

Custom Software Functionality 软件功能定制

Multi-Camera Synchronization 多相机同步成像

Replacing IR filters or Clear Glass 更换近红外滤片或玻璃

Cover Glass, Sensor Glass & Micro-Lens Removal 外部玻璃盖、传感器玻璃或微镜头移除服务

Custom Sensor Board Mechanicals 传感器驱动板定制机械设计

Mount Removal and Re-Design 安装接口移除和再设计

Application Specific GPIO / Trigger Integration 基于应用的特定GPIO 集成触发功能

Custom Sensor-Lens Integrations 集成相机-镜头定制化

Custom Sensor Calibrations 传感器校准定制化

Custom Interfaces Between I / O and Connectors I/O和连接器之间的接口定制化

Remote Sensors with Custom Length Flat Flex Cables 定制平面柔性线缆连接远端传感器

以上仅仅是我们能够为客户提供的定制解决方案中的一小部分。我们的工程师时刻准备为您解决独特的成像需求, 并将合理的解决方案转化为随时可供应的标准产品。

Lenses & Components 镜头和光学配件

Navitar 旗下子公司 提供的其他光学产品

LENSES 镜头系列

工业变倍镜头 | 机器视觉定倍镜头 | 大画幅镜头 | 4K 高动态范围HDR镜头

COMPONENTS 光学配件

照明光源 | 扩束镜系列 | 显微物镜系列 | F-THETA 镜头系列

CUSTOM 光学定制

镜头 / 传感器集成 | 镜头 & 相机设计 | 成像系统分析 | 定制光学设计

